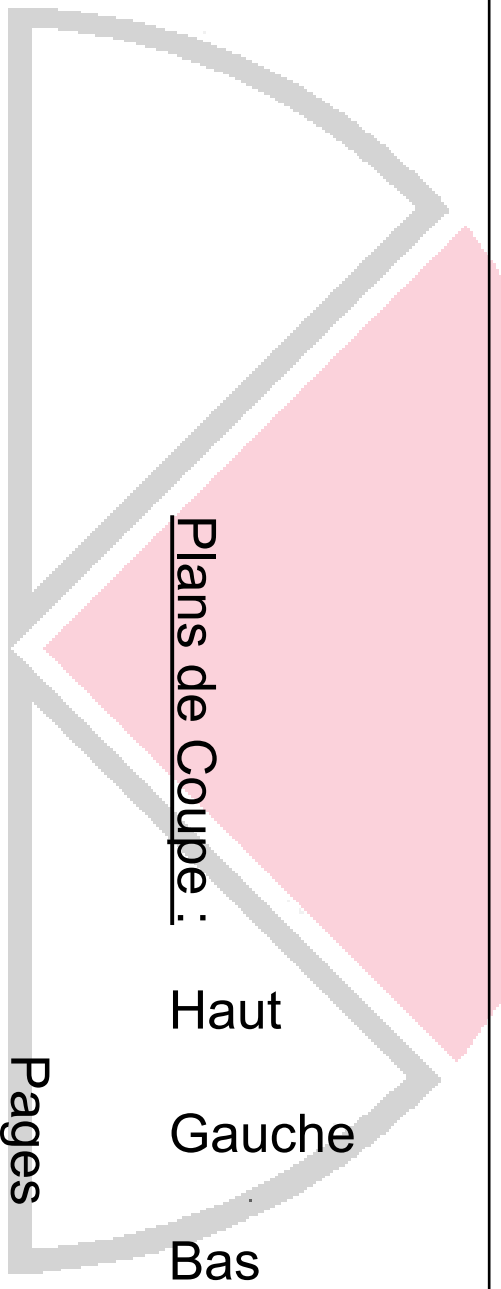


Schémas de mise en oeuvre

Pose en neuf

fenêtres blanches

(Pose en applique avec isolant)



Doublage de 100 mm sans volet :

2

3

4

Doublage de 100 mm avec volet :

5

6

7

Doublage de 120 mm sans volet :

8

9

10

Doublage de 120 mm avec volet :

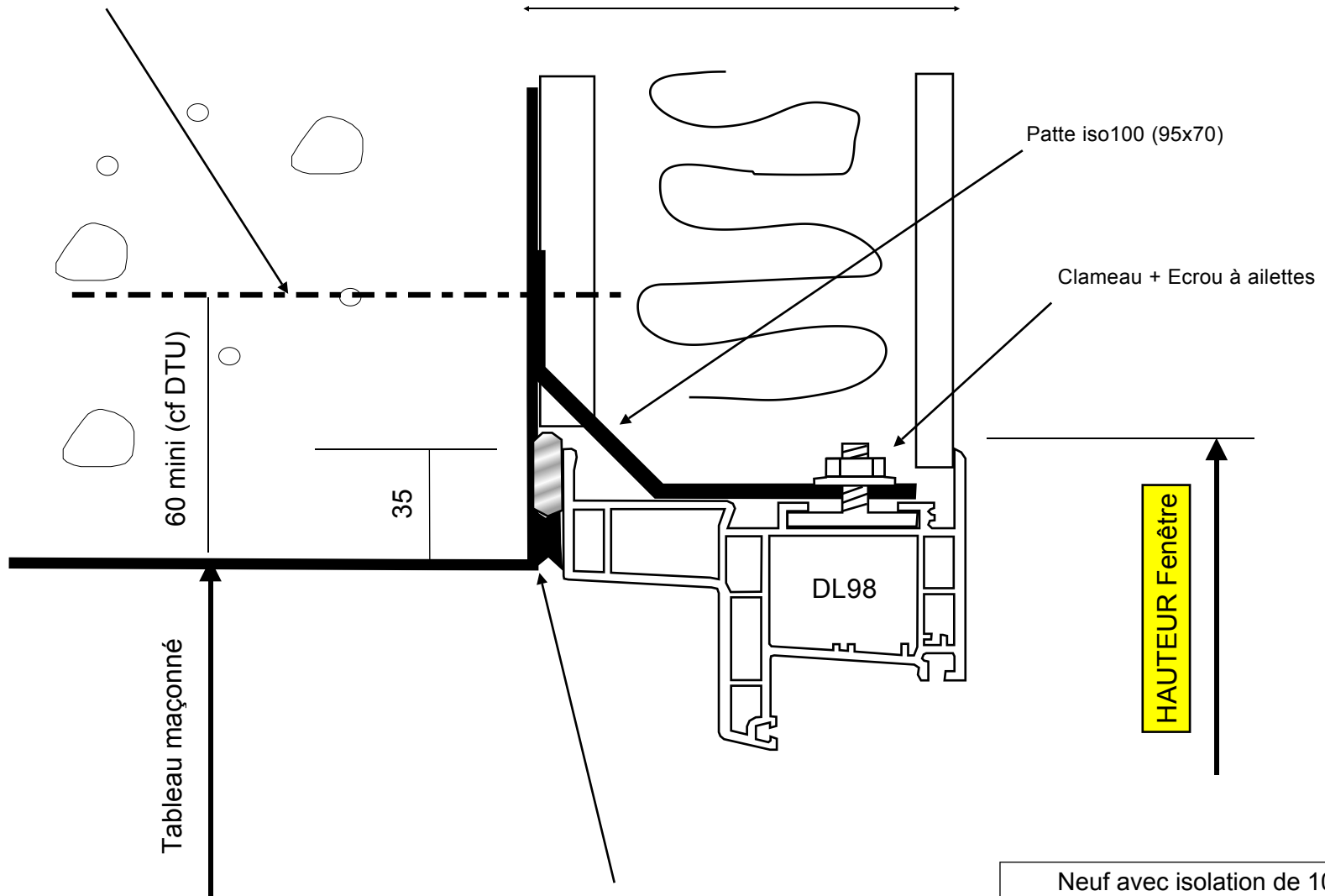
11

12

13

Fixation par cheville + tire-fond p.e.
(non fournis)

80+10+colle



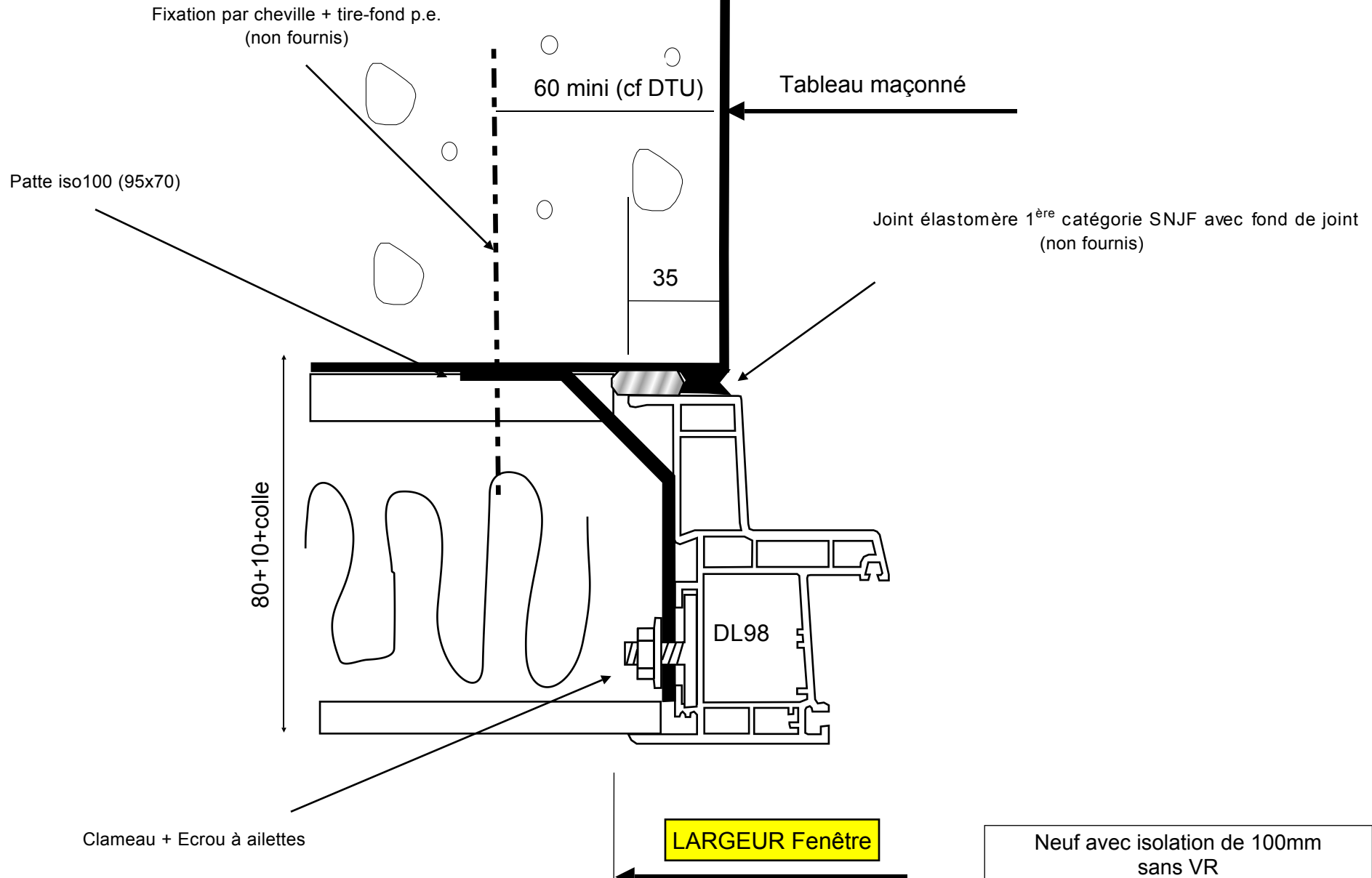
Joint élastomère 1^{ère} catégorie SNJF avec fond de joint
(non fournis)

Neuf avec isolation de 100mm
sans VR
Coupe sur traverse haute



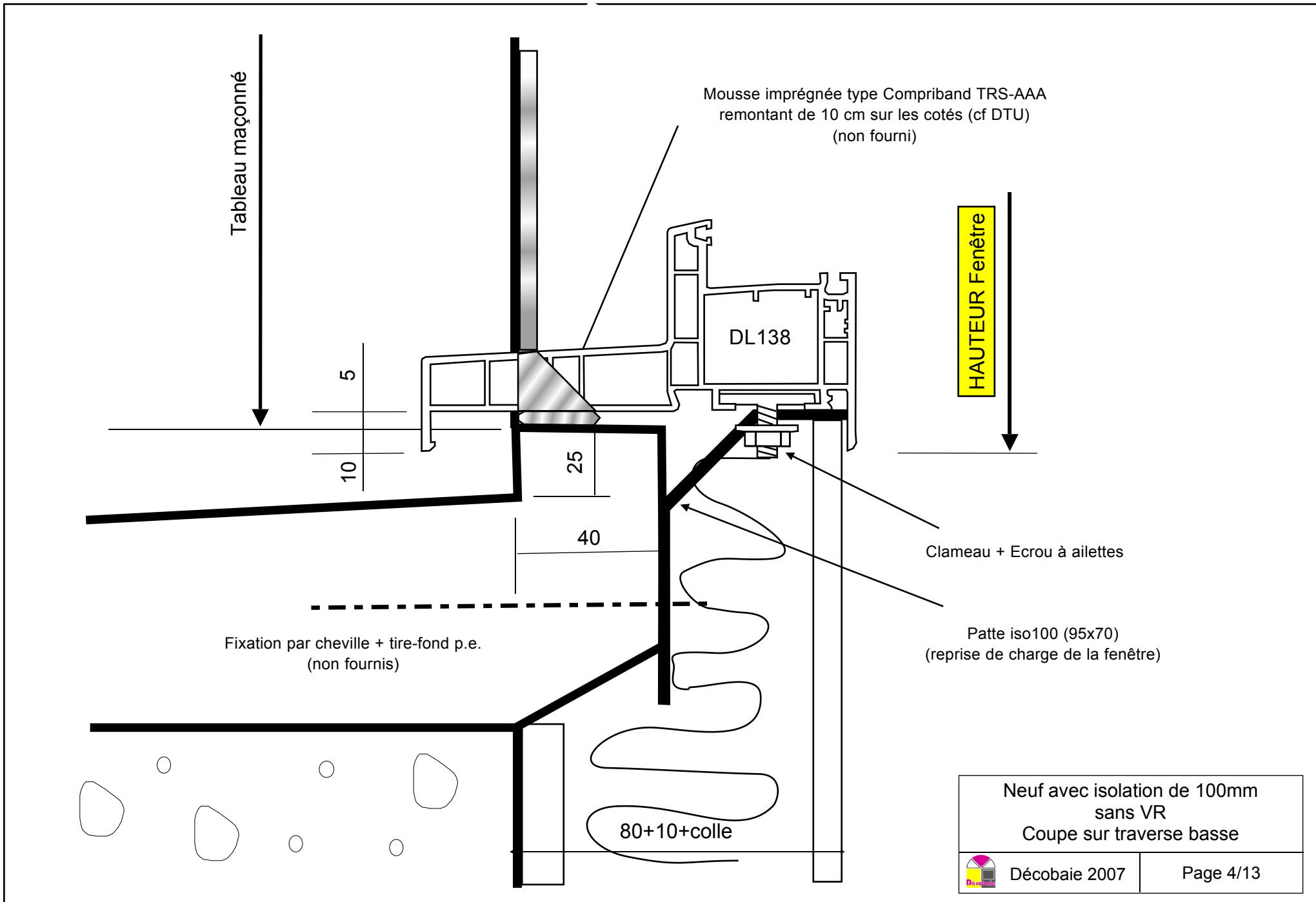
Décobaie 2007

Page 2/13



Neuf avec isolation de 100mm
sans VR
Coupe sur montant gauche





80+10+colle

Joint élastomère 1^{ère} catégorie SNJF avec fond de joint
(non fournis)

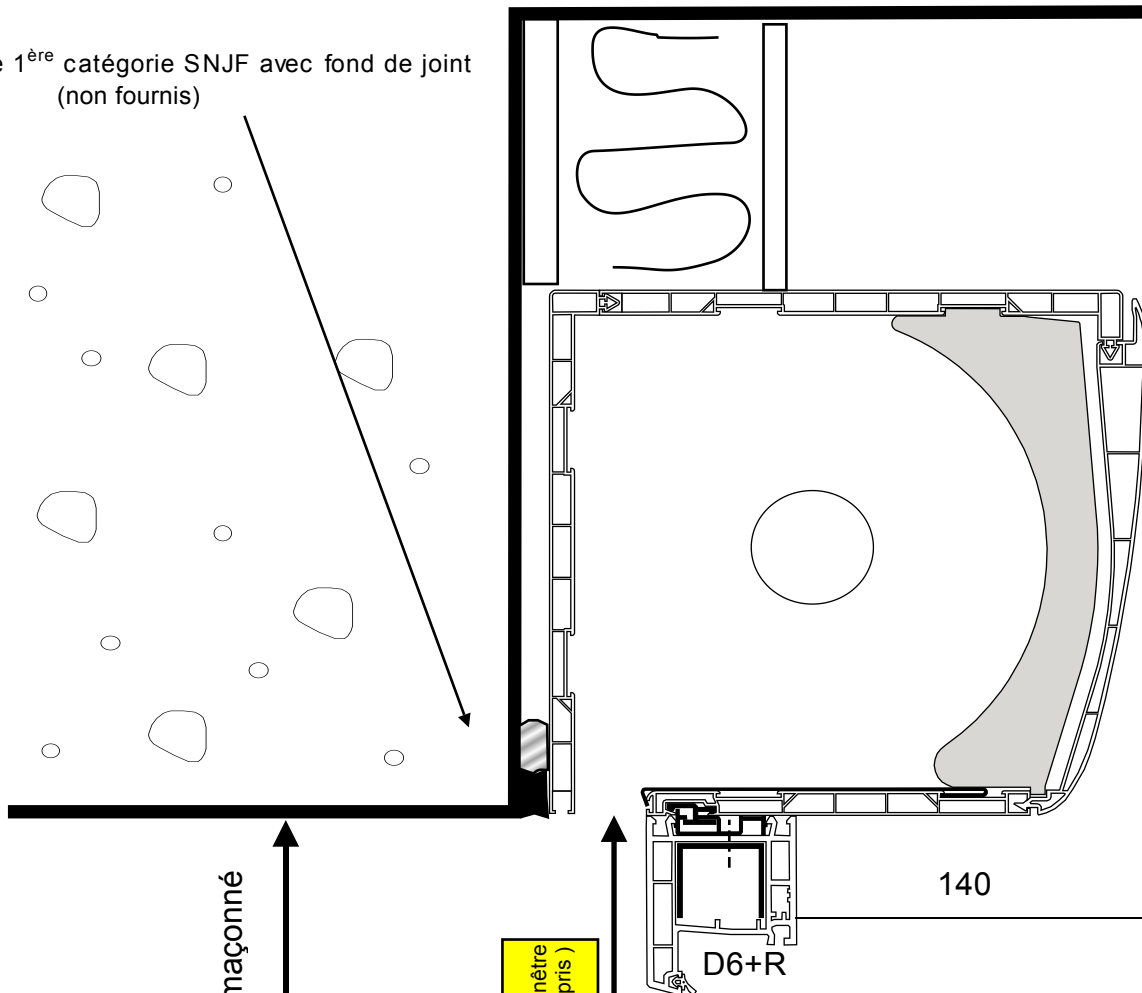


Tableau maçonné

HAUTEUR Fenêtre
(VR non compris)

D6+R

140

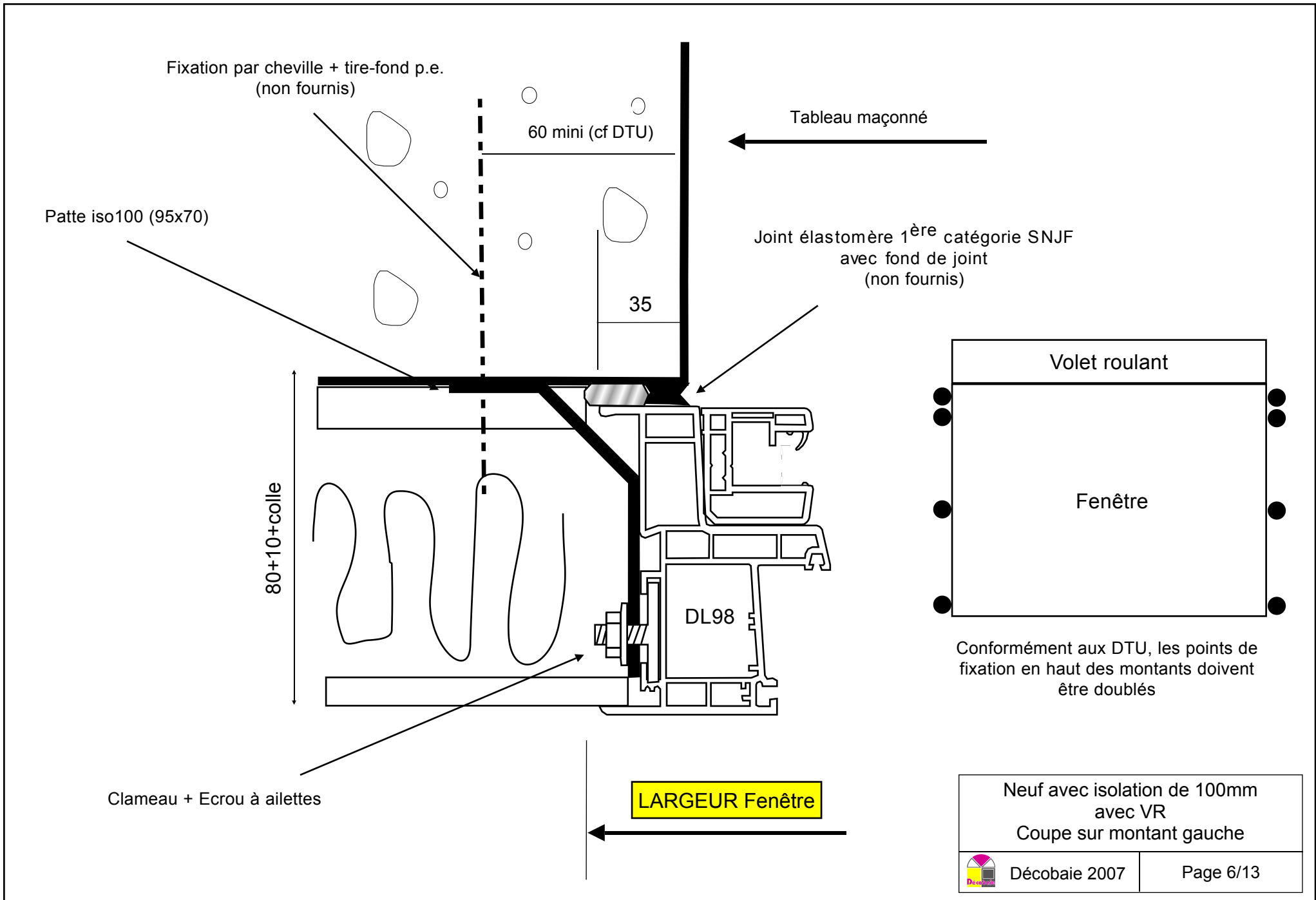
210

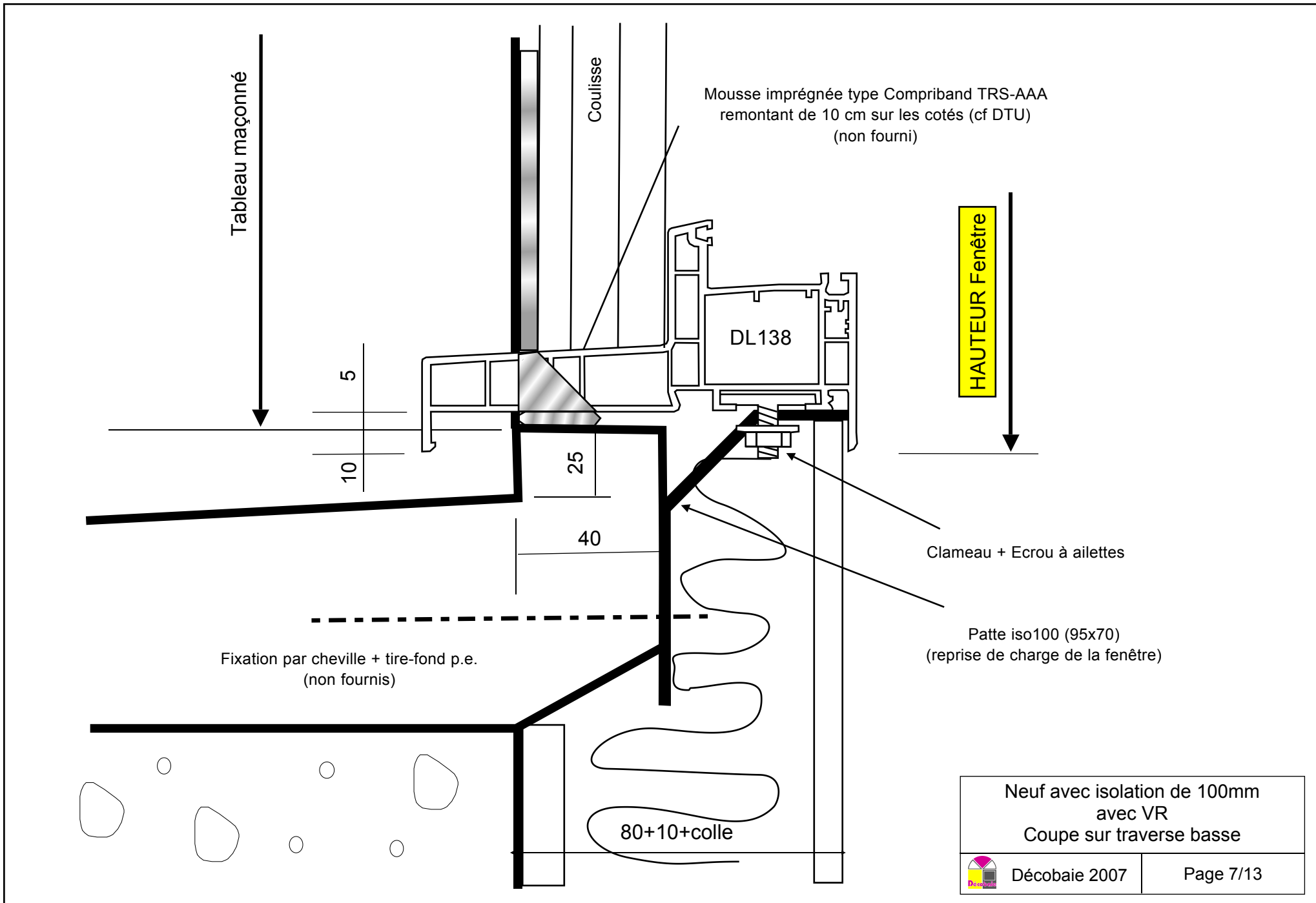
Neuf avec isolation de 100mm
avec VR
Coupe sur traverse haute



Decobaie 2007

Page 5/13





Fixation par cheville + tire-fond p.e.
(non fournis)

100+10+colle

Patte iso120 (115x70)

Clameau + Ecrou à ailettes

60 mini (cf DTU)

35

DL118

HAUTEUR Fenêtre

Tableau maçonné

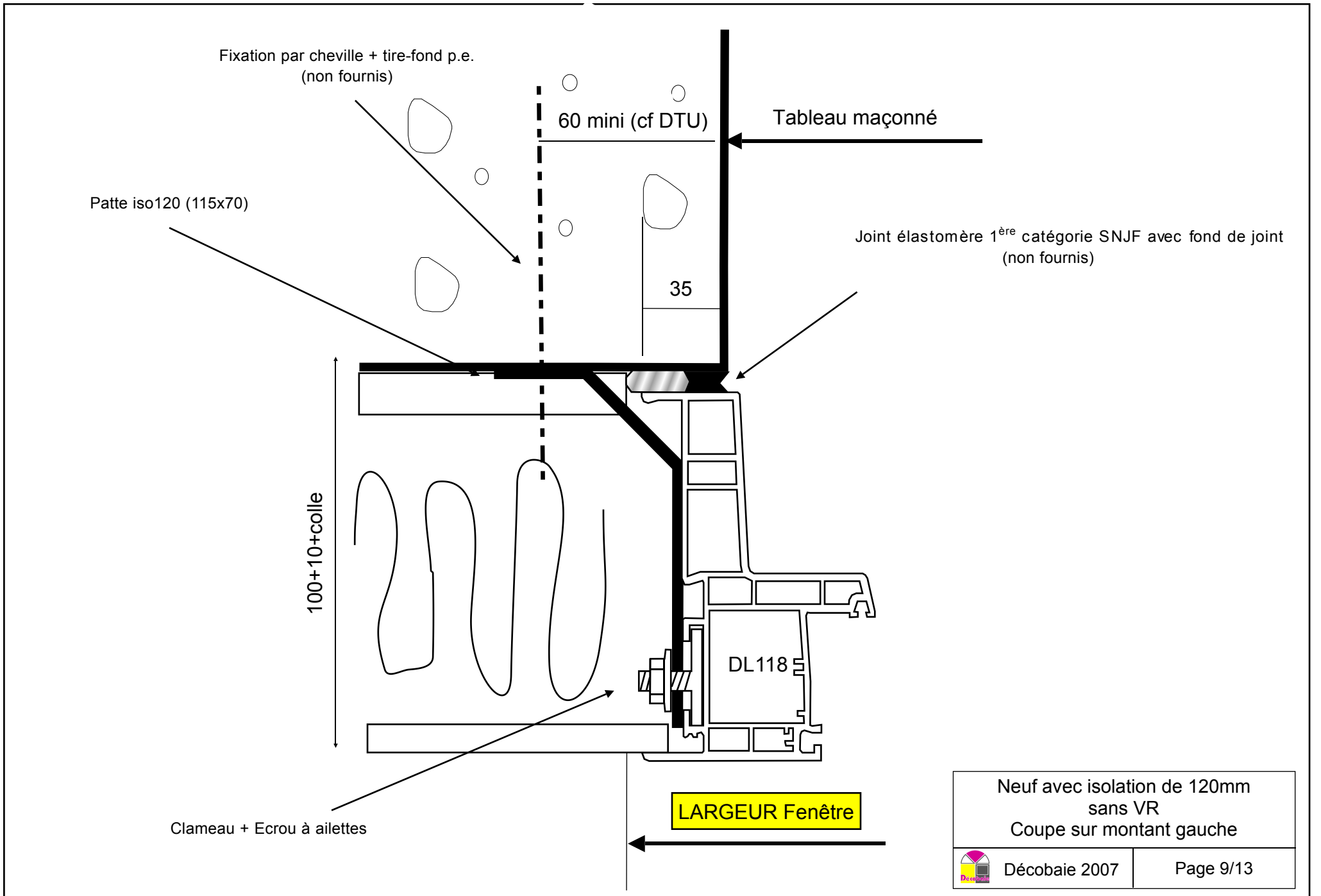
Joint élastomère 1^{ère} catégorie SNJF avec fond de joint
(non fournis)

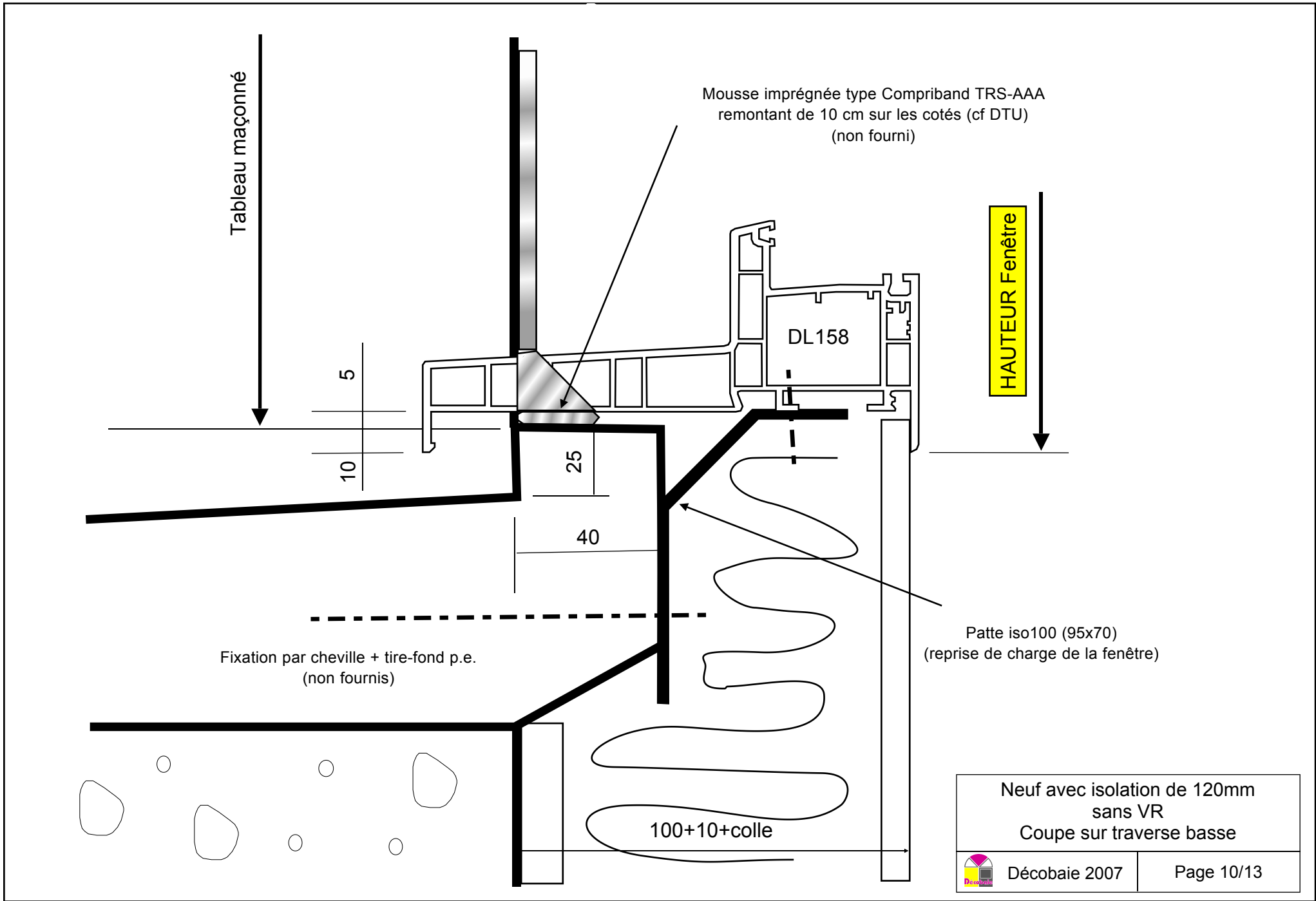
Neuf avec isolation de 120mm
sans VR
Coupe sur traverse haute



Décobaie 2007

Page 8/13





100+10+colle

Joint élastomère 1^{ère} catégorie SNJF avec fond de joint
(non fournis)

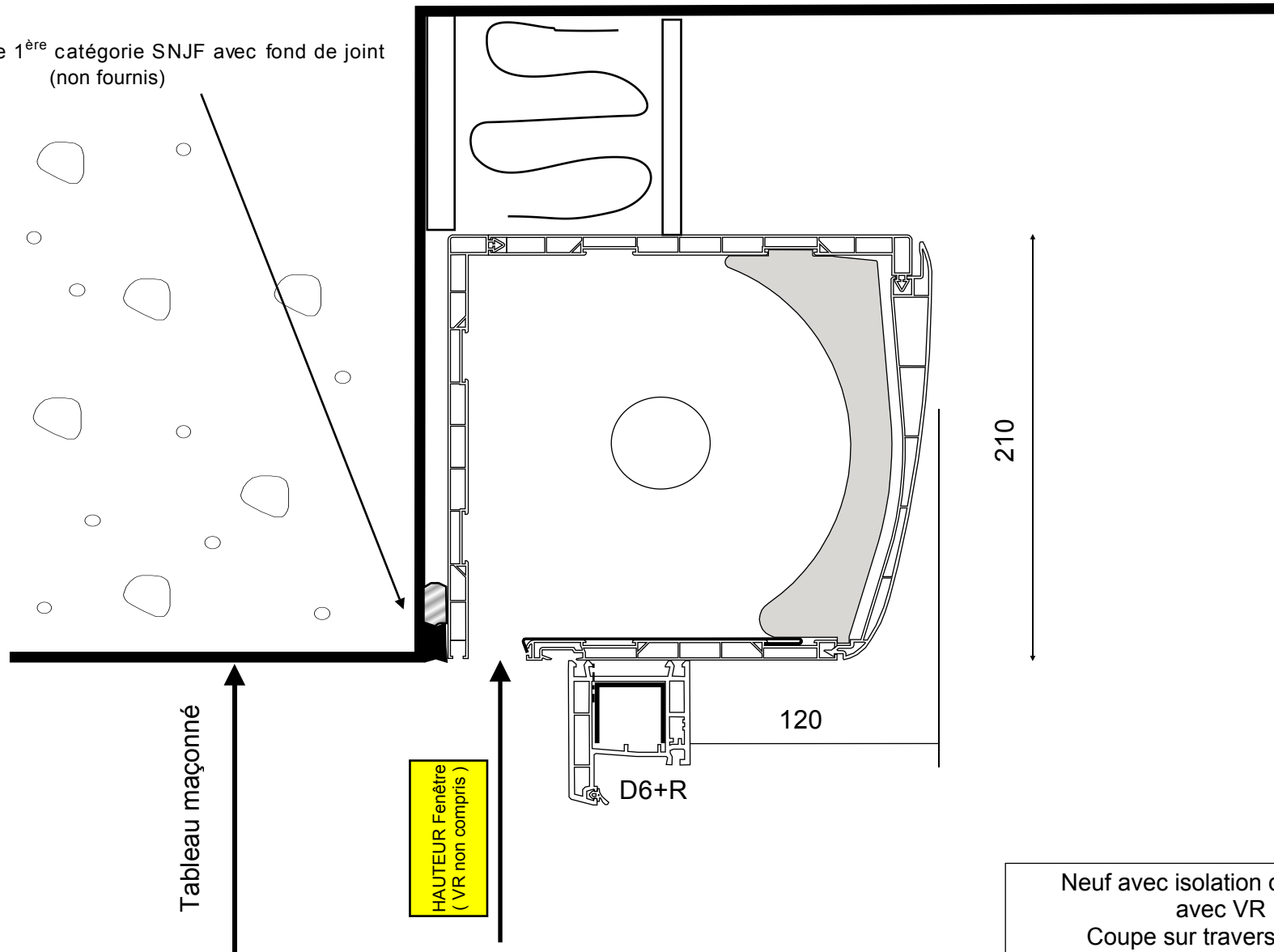


Tableau maçonné

HAUTEUR Fenêtre
(VR non compris)

D6+R

120

210

Neuf avec isolation de 120mm
avec VR
Coupe sur traverse haute



